



Qu'est-ce que le Goudron Naturel de pin ?

Le Goudron Naturel de pin Auson est un produit exclusivement naturel fabriqué simplement à partir de bois de pin riche, en résine, distillé lentement dans un four. Les origines de ce traitement naturel remontent au Moyen Âge, et au fil des siècles a fait la preuve de son efficacité : traiter le bois avec du goudron naturel de pin c'est lui offrir une protection durable et naturelle respectueuse de l'environnement.. Le goudron naturel de pin – l'ingrédient principal de notre peinture au Goudron et de notre Huile de Goudron – est aujourd'hui la façon la plus esthétique, et délicatement parfumée, de préserver le bois, de le laisser vivre et respirer

Les produits Auson contiennent une très forte proportion de goudron de bois

Alors que la plupart des peintures en séchant laissent s'évaporer certaines parties de leur contenu ne laissant sur le support qu'un extrait sec limité. Nos produits au goudron conservent un extrait sec élevé, jusqu'à 60 à 80 %. Cela signifie que seule une infime partie du contenu du pot ne reste pas dans le bois que vous traitez. Et lorsque nos produits au Goudron sont complètement secs, c'est environ 85-100 % de Goudron Naturel de pin pur qui reste dans les fibres du bois.

On peut dire que le Goudron Naturel de pin Auson est la meilleure façon pour le bois de se protéger lui-même. Lorsque vous peignez avec nos produits au goudron, vous restituez les substances protectrices naturelles du bois, ce qui empêche naturellement le dessèchement et la formation de fissures.





Le Goudron Naturel de pin préserve le bois

Les Produits au Goudron Auson constituent le choix évident pour les façades, les terrasses et toutes autres surfaces en bois extérieurs, pour les protéger comme pour les embellir.

Le Goudron Naturel de pin pénètre dans le bois¹.

Nos Produits au Goudron ont une très bonne capacité de pénétration dans le bois. C'est une peinture durable qui protège non seulement le bois contre les intempéries, mais préserve également sa beauté naturelle. La surface devient résistante et la couleur reste en place – sans déteindre, ni s'écailler.

Le Goudron Naturel de pin laisse le bois respirer².

Lorsque le bois peut respirer, il dure plus longtemps. Nos produits au goudron créent une surface respirante qui permet à l'humidité de s'échapper au lieu d'être enfermée. Cela empêche l'accumulation d'humidité et réduit ainsi le risque de pourriture, de fissuration et de fragilité, contrairement aux produits filmogènes qui restent en surface.

Le Goudron Naturel de pin empêche la formation de fissures.

En pénétrant dans le bois et en le laissant respirer, il préserve la souplesse du bois et peut bouger avec l'expansion et les mouvements naturels du bois. Le goudron naturel de pin protège également contre les variations de température, les rayons UV et d'autres facteurs pouvant entraîner le dessèchement et la formation de fissures.



Pénètre

1. Les éprouvettes ci-dessus ont été placées pendant 24 heures dans notre Huile de Goudron et dans une peinture courante à base d'eau. La peinture à base d'eau reste en surface, tandis que le goudron naturel de pin dans notre Huile de goudron pénètre en profondeur.



Respire

2. Nos Produits au Goudron sont testés et évalués selon la norme européenne EN 927-5, qui mesure la capacité d'un produit à laisser passer l'eau. Ils sont classés comme « Non-stable », ce qui signifie qu'ils ont une bonne perméabilité à l'eau.

Le Goudron Naturel de pin est simple.

Le Goudron Naturel de pin ne nécessite pas de primaire.

Vous n'avez pas besoin d'appliquer une sous-couche lorsque vous choisissez l'un de nos produits. Sa capacité naturelle à pénétrer dans le bois et à créer une barrière protectrice fait qu'il fonctionne à la fois comme primaire et comme traitement final en un seul produit. INous recommandons deux couches lors de la première application sur une façade et une couche sur une terrasse. il est conseillé d'appliquer la première couche avant le montage.

Le goudron naturel de pin permet de longs intervalles d'application.

Nos Produits au Goudron permettent un intervalle d'application entre 6 et 10 ans selon l'application. Les intervalles s'allongent après chaque application, car chaque couche apporte une protection accrue.

Le goudron naturel de pin ne demande aucune préparation lors du renouvellement.

Nos produits au Goudron ne s'écaillent pas et ne déteignent pas. Lors du renouvellement, il suffit de nettoyer la surface et d'appliquer une nouvelle couche de peinture. Vous trouverez un guide de peinture complet sur www.tjarfarg.se/malningsguide



Couleurs Tjärolja disponibles :





Le Goudron Naturel de pin est esthétique.

Choisir les produits au Goudron Auson ce n'est pas seulement un beau geste pour le bois. Cela donne à votre façade, terrasse ou clôture un aspect unique, esthétique et naturel. Notre gamme comprend à la fois des peintures au Goudron couvrantes dans des couleurs nordiques classiques et des Huiles de Goudron non pigmentées et semi-couvrantes avec pigments, avec lesquelles le caractère et la matière propre du bois reste visible.

Peinture au Goudron — Couleurs nordiques traditionnelles.

La peinture au Goudron Auson est disponible dans des teintes intemporelles enracinées dans la tradition nordique : du noir profond au rouge classique, ou nos nouvelles nuances en jaune ocre et blanc. Toutes nos peintures au Goudron offrent une finition couvrante et mate qui s'impose aussi bien sur des façades et clôtures modernes que sur des fermes anciennes et toutes autres constructions extérieure en bois.

Huile de Goudron — Une palette de couleurs inspirée de la forêt et de la nature.

Notre Huile de Goudron est disponible non pigmentée et semi-couvrante avec des couleurs inspirées des nuances naturelles – tons de terre sombres, variations de gris doux et nuances brun chaud. L'Huile de Goudron laisse transparaître la structure propre du bois, ce qui crée une expression naturelle et vivante adaptée au traitement des façades, terrasses et autres projets extérieurs en bois.

La peinture au Goudron.

Couleurs traditionnelles nordiques couvrantes.

La peinture au Goudron Auson offre une surface belle et mate. Nos couleurs créent un résultat uniforme et élégant qui convient aussi bien aux environnements classiques que modernes. Sa finition durable en fait un choix parfait pour combiner une esthétique unique et une protection durable.

Ca. 85-100%

Quantité de goudron naturel de pin restant dans le bois après séchage



Röd tjära

Le Goudron Rouge Auson offre aux façades la nuance rouge emblématique de la tradition suédoise et de son patrimoine culturel. Le Goudron Rouge convient parfaitement aux maisons d'été classiques dotées des menuiseries blanches ainsi qu'aux maisons en bois à l'architecture moderne. Le Goudron Rouge pénètre dans le bois sans s'écailler ni déteindre.



Svart tjära

La peinture au Goudron Noire classique Auson donne à votre maison un caractère exclusif et une profondeur qui crée un contraste saisissant avec l'environnement. Que votre maison soit entourée de nature ou dans un environnement urbain, elle deviendra un point de référence unique. L'élégance intemporelle du noir, symbole de style et de force, est une couleur qui ne se démode jamais et laisse toujours une impression durable.



Tjärvitriol

Le Goudron de pin gris fer Auson est certainement l'une des teintes les plus appréciées. Elle donne à vos façades une nuance moderne, semi-couvrante et élégante. La nuance grise et chaude apparaît progressivement à mesure que la couleur naturellement brune du goudron s'atténue, et devient de plus en plus belle avec le temps. Le résultat final est une magnifique nuance grise qui s'intègre dans tous les environnements.

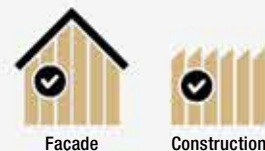


Svart brun tjära

Le Goudron Noir-Brun Auson contient à la fois des pigments noirs et bruns, ce qui donne un ton plus doux et plus chaud que le Goudron Noir profond. C'est « le choix de l'architecte » : il donne à la façade un aspect sophistiqué tout en conservant une impression naturelle et harmonieuse. Il peut être mélangé avec le Goudron Brun pour obtenir une nuance plus brune.

Utilisation et consommation

Vous pouvez utiliser la peinture au Goudron sur du bois neuf et sur du bois précédemment traité avec du Goudron, de la peinture à la farine ou du sulfate de fer. Nous recommandons deux couches lors de la première application. Lisez notre guide de peinture pour plus d'informations.



Consommation : Peinture au Goudron 5–8 m²/litre. Tjävtriviol 6–10 m²/litre. Selon le support. Un bois très desséché peut entraîner une consommation 2 à 3 fois plus élevée.

Échantillons de couleur:

1. Panneau de pin non raboté.
2. Panneau de pin raboté



Vittjära

Le Goudron Blanc Auson est aussi blanc que possible pour un produit à base de goudron. Utilisez-le pour mettre en valeur des détails tels que les fenêtres, les angles et d'autres éléments architecturaux, ou pourquoi pas toute la maison. Utilisez tel quel ou mélangez avec nos autres teintes. Parfait pour ceux qui souhaitent une impression claire tout en bénéficiant des propriétés protectrices d'Auson pour un résultat durable et esthétique.



Gultjära

Le Goudron Jaune Auson donne au bois une nuance jaune ocre profondément enracinée dans la tradition de construction nordique. Pendant des générations, elle a été utilisée pour des hangars à bateaux, des fermes et des chalets de montagne, mais elle est tout aussi adaptées aux façades modernes. Elle donne une présence chaleureuse et une expression qui reste belle dans tous les environnements, créant une façade uniforme et vivante dotée d'un caractère intemporel. Une couleur qui unit tradition et modernité, chaleureuse, sûre et pleine de personnalité.



Bruntjära

Le Goudron Brun Auson est une Peinture au Goudron classique offrant une couleur délicate issue de l'ère du romantisme national au tournant du siècle dernier. Plus de cent ans plus tard, les façades en bois brun sont de nouveau populaires. Le Goudron Brun donne une couleur brun mat et sublime la surface de vos bois. Cette nuance, accueillante et chaleureuse, renforce le caractère de votre projet.



Gröntjära

Le Goudron Vert d'Auson offre à votre façade un caractère unique et vivant grâce à sa teinte profonde inspirée de la nature. Quel que soit le support que vous choisissez de peindre en vert, le résultat sera à la hauteur de vos attentes, aussi bien dans un cadre urbain qu'en pleine nature. Vous souhaitez ajuster la nuance ? Vous pouvez mélanger le Goudron Vert avec le Goudron Blanc pour une impression plus claire ou avec le Goudron Noir pour plus de profondeur.

Saviez-vous que l'on peut peindre sur une peinture à la farine avec la peinture au Goudron Auson ?

La cabane rouge classique avec des menuiseries blanches est peut-être l'une des images suédoises la plus connue dans le monde. De nombreuses vieilles maisons, fermes et hangars à bateaux sont peints avec cette peinture à la farine rouge. Vous pouvez conserver l'aspect traditionnel de votre maison peinte à la farine en utilisant les produits au Goudron Auson. Vous assurerez alors au bois de la façade toutes les conditions pour être préservé plus longtemps.

Pourquoi peindre sur une peinture à la farine ?

La peinture à la farine ne contient pas de goudron de bois, elle n'offre donc pas le même type de protection que la peinture au Goudron Auson. Les peintures à la farine sont composées de pigments, d'eau, de farine et d'huile de lin et ont souvent un faible extrait sec*. La peinture à la farine ne pénètre pas dans le bois, elle a tendance à déteindre et ne dure pas aussi longtemps que la peinture au goudron.

Le Goudron Rouge Auson a un extrait sec élevé et le Goudron Naturel de pin dans la peinture contribue à protéger et préserver le bois, tout en conservant la belle nuance rouge classique.



* L'extrait sec (ES) est la proportion de matière sèche dans une solution ou un matériau. La matière sèche est la quantité de matériau sec qui reste après un séchage complet.





Ca. 85-100%

Quantité de goudron naturel de pin restant dans le bois après séchage



Huile de Goudron non-pigmentée.

La meilleure amie de votre terrasse.

Quoi de plus agréable qu'une belle journée d'été sur la terrasse. Une terrasse devenue pour beaucoup une véritable extension de la maison, mais qui peut vieillir très vite. Les lames de bois, très exposées aux intempéries, peuvent s'abîmer vite si elles ne sont pas entretenues.

Une terrasse, pour durer longtemps, doit pouvoir respirer. Contrairement aux huiles de terrasse classiques qui restent en surface, notre Huile de Goudron pénètre en profondeur et restitue au bois ses propres substances protectrices, offrant une résistance durable tout en mettant en valeur le caractère naturel du bois.



Terrasse



Façade



Construction

Selon l'âge du bois, l'Huile de Goudron non pigmentée peut donner une nuance dorée ou légèrement grise qui s'estompera avec le temps. Après exposition aux rayons UV et aux intempéries, le bois retrouvera sa teinte naturelle. Parfait pour ceux qui souhaitent conserver l'esthétique d'origine de leur terrasse tout en bénéficiant de toutes les propriétés protectrices de l'Huile de Goudron.



 Échantillons de couleur: 1. Bois imprégné sous pression. 2. Panneau de pin non raboté. 3. Panneau de pin raboté.

Huile de Goudron.

Une palette de couleurs semi-couvrantes inspirée de la forêt et de la nature.

L'Huile de Goudron Auson est le choix idéal pour ceux qui souhaitent un traitement qui respecte et laisse visible le veinage et le caractère du bois. Choisissez l'une des nuances pigmentées pour une expression unique ou non pigmentée pour conserver le charme naturel du bois.



Quantité de Goudron Naturel de pin restant dans le bois après séchage



Svart

Un noir semi-couvrant qui donne une expression pleine de caractère. La couleur laisse deviner la profondeur et la structure du bois créant un ensemble équilibré où les lignes modernes rencontrent une expression plus épurée.



Lava

Une nuance gris foncé évoquant la pierre, la terre et les tons plus profonds de la nature. Lava donne au bois une expression stable, puissante qui s'intègre naturellement dans les environnements forestiers comme dans les contextes modernes.



Skogsgrå

Un gris plus clair qui tire son nom du brouillard sur les sentiers forestiers calmes quand la lumière filtre à travers les arbres. Ce gris forêt donne au bois un ton doux et agréable qui met en valeur la façade sans l'écraser.

Utilisation et consommation

Vous pouvez utiliser nos Huiles de Goudron sur du bois non traité et sur du bois précédemment traité avec de l'Huile de Goudron et du vitriol de fer. Nous recommandons deux couches lors de la première application sur une façade et une couche sur une terrasse. Lisez notre guide de peinture pour plus d'informations.

Consommation: 6-10 m²/litre selon le support. Un bois très desséché peut entraîner une consommation 2 à 3 fois plus élevée.



Échantillons de couleur:

1. Bois imprégné sous pression.
2. Panneau de pin non raboté.
3. Panneau de pin raboté.



Drivved

Une nuance gris clair riche inspirée des bois patinés par les intempéries. Cette teinte bois flotté donne au bois une expression douce et harmonieuse, à la fois contemporaine et apaisante.



Tjärbrun

Une nuance brun foncé offrant une profondeur naturelle. La teinte goudron brun donne au bois un caractère puissant qui évoque les essences anciennes et l'artisanat intemporel.



Skogsbrun

Une teinte brun doré qui rappelle les tons de terres ou les troncs baignés de soleil. L'huile de goudron Brun forêt donne au bois une présence chaleureuse et une expression posée et équilibrée.

Classiques.

Huiles et Goudrons nordiques traditionnels pour protéger et préserver le bois.

La Gamme Classique d'Auson rassemble des traitements du bois éprouvés depuis longtemps pour leurs propriétés protectrices naturelles. Les produits reposent sur des recettes traditionnelles développées pour offrir au bois la plus longue durée de vie, qu'il s'agisse de bateaux, de pontons, de toits ou de façades.



Äkta Trätjära

Le Goudron Naturel de pin Authentique Auson est un goudron de pin traditionnellement distillé au four. Il convient parfaitement aux maisons en bois modernes, aux maisons en rondins, aux toits en bois, aux pontons et à d'autres constructions extérieures en bois. Il a une bonne capacité de pénétration dans le bois non raboté. Une ancienne recette pour le traitement du bois consiste à mélanger un tiers de Goudron Naturel de pin Authentique, un tiers de térébenthine et un tiers d'huile de lin cuite ou crue. Le Goudron Naturel de pin Authentique possède également des propriétés cicatrisantes et convient notamment aux sabots des chevaux.

Consommation : 2-4 m²/litre selon le support.



Dalbränd Trätjära

Le Dalbränd Goudron naturel de pin Auson est un goudron naturel de pin fin, brun doré, qui devient lasuré avec le temps. Il est utilisé pour répondre à des exigences élevées dans le traitement des façades, des toits en bardeaux et des bateaux, ainsi qu'en usage vétérinaire, par exemple pour le soin des sabots des chevaux. Il est recommandé de diluer le Goudron avec de la térébenthine balsamique pour une pénétration plus rapide et une adhérence réduite. Une ancienne recette pour le traitement du bois consiste en parts égales de Dalbränd Goudron de bois, de térébenthine et d'huile de lin cuite ou crue.

Consommation : 2-4 m²/litre selon le support.



Roslagsmahogny

Le Roslagsmahogny Auson est une lasure goudronnée fluide fabriquée selon une ancienne recette suédoise comprenant du Goudron Naturel de pin Authentique, de l'huile de lin et de la térébenthine balsamique. Comme le Roslagsmahogny est très fluide, il doit être appliqué en deux couches très fines. Pensez à laisser la surface sécher complètement entre les couches.

Consommation : 6-12 m²/litre selon le support.



Échantillons de couleur:

1. Panneau de pin non raboté.

Convient également à d'autres essences de bois et traitements. Voir produit spécifique.



Façade



Construction

Kinesisk Träolja

L'Huile de bois Chinoise Auson est une huile pour bois classique à base d'huile de noix provenant du tung chinois. Les molécules extrêmement petites de l'huile lui confèrent une pénétration en profondeur supérieure. Elle est utilisée depuis très longtemps pour protéger le bois contre l'humidité et la formation de fissures. Convient également au traitement des bois précieux tels que le teck et l'acajou. Peut être utilisée sur les meubles de jardin, les fenêtres, les portes et les bateaux. Pour les façades, nous recommandons nos Produits au Goudron.

Consommation : 4-10 m²/litre selon le support.

Slipersolja

L'Huile pour Traverses d'Auson est une lasure noire à base d'asphalte et de Goudron de bois. Elle est conseillée pour le traitement de surface et le fonçage des traverses, poteaux, clôtures, portails, pontons, etc. à l'extérieur. L'Huile pour Traverses est fabriquée sur la base de Goudron Naturel de pin Authentique, ce qui offre la meilleure protection contre les intempéries. L'Huile pour Traverses doit être appliquée généreusement afin que l'huile puisse pénétrer dans le bois.

Consommation : 5-8 m²/litre selon le support.

Prenez soin de votre toit avec une étanchéité qui dure toute l'année.

Auson propose une gamme complète de produits d'étanchéité pour les toits. Le toit est la partie la plus exposée de votre habitation et doit résister aux intempéries 365 jours par an. Si vous contrôlez et entretenez régulièrement votre toit, vous prolongez considérablement sa durée de vie.



Takmassa

Mastic bitumineux renforcé de fibres et de caoutchouc qui forme une surface étanche et élastique. Très résistant à tous les types de conditions météorologiques. Livré prêt à l'emploi dans une consistance facile à appliquer. Le feutre très desséché est prétraité avec notre Primaire de toiture.

Consommation : 0,5–1 l/m² selon le support (consommation plus faible si la surface est prétraitée avec le Primaire de toiture).



Takprimer

Solution bitumineuse fluide enrichie d'additifs évacuant l'humidité. Pénètre profondément dans le support, imprègne et étanchéifie. Utilisé pour traiter les vieux toits en feutre desséchés avant rénovation avec le Mastic de toiture et également comme prétraitement des surfaces à isoler contre l'humidité avec le Kallasfalt.

Consommation : 0,3–0,5 l/m² selon le support.



Tätningskitt

Mastic bitumineux renforcé de fibres et de caoutchouc et des additifs assurant l'adhérence même sur des surfaces humides. Forme un joint élastique et étanche très résistant aux intempéries. Pour la réparation de petits dommages, décollements de joints et fissures sur les toits en feutre. Les joints et bulles plus importants sont armés avec une toile en fibre de verre. Le Mastic d'étanchéité convient également à la réparation des joints métalliques, sur le béton et le bois, ainsi qu'à l'étanchéité des bateaux en bois.



Kallasfalt

Solution bitumineuse facile à appliquer qui crée une surface hydrofuge et résistante à l'humidité sur les fondations de maisons et les surfaces en béton au-dessus et en dessous du sol. Peut également être utilisé comme protection sur les constructions en fer et en tôle sous terre. Dilué avec 10–20 % de white-spirit, le Kallasfalt peut également être utilisé comme couche d'impression sur le feutre de toiture desséché.

Consommation : 0,3–0,5 l/m² selon le support.



Asfaltlagaren

Le Réparateur d'asphalte est une solution bitumineuse froide mélangée avec des petits gravillons utilisée pour réparer les trous et nids-de-poule dans l'asphalte. Le produit peut également être utilisé pour combler autour des regards et pour égaliser des arêtes abruptes. Le Réparateur d'asphalte peut être utilisé toute l'année.



Klisterasfalt

Pour le collage des joints de feutre de toiture, la réparation de fissures, les joints de raccordement, l'étanchéité des joints métalliques, des plis et d'autres détails du toit.

Consommation : 1 litre pour 10–15 m de joint de recouvrement.



Vildsvinstjära

Le Goudron pour sanglier Auson est utilisé pour faciliter la chasse au sanglier. Appliquez ou pulvérisez une couche généreuse de goudron sur un tronc d'arbre ou un poteau en bois afin de l'imprégner de l'odeur de goudron. Celui-ci attire les sangliers car il signale que l'arbre est riche en résine, que les sangliers utilisent contre les parasites de la peau. Les sangliers se frottent volontiers contre le bois traité au goudron. En utilisant régulièrement le Goudron pour sanglier Auson, vous pouvez attirer les sangliers sur votre site de chasse toute l'année.

Disponible en flacon pulvérisateur ou en bidon.



Kokt linolja

Pour la protection de surface du bois, la fabrication de peintures et le mélange avec le Goudron de bois.



Rå linolja

Pour la protection de surface du bois, la fabrication de peintures et le mélange avec le Goudron de bois.



Balsamterpentin

La véritable térébenthine balsamique est un solvant biodégradable utilisé pour la dilution du Goudron Naturel de pin et des peintures à l'huile de lin.



Qualité suédoise depuis 1928

Auson AB est une entreprise bientôt centenaire située à Göteborg, fondée en 1928 par Arthur Udesen et son fils, à l'origine du nom Auson.

Auson est encore aujourd'hui une entreprise familiale dirigée par la troisième génération de la famille Udesen. La quatrième génération travaille désormais également dans l'entreprise. Toute la production a lieu dans notre usine de Kungsbacka.



Vous trouverez ici plus d'informations et d'inspiration :



www.pinetarpaint.com



facebook.com/tjarfargauson



instagram.com/ausontjarfarg



pinterest.com/ausontjarfarg



Auson AB Verkstadsgatan 3, SE-434 42 Kungsbacka, Sweden. Tel +46 (0)300-56 20 00, www.auson.se



Le système de management d'Auson répond aux exigences de SS-EN ISO 9001 et SS-EN ISO 14001.